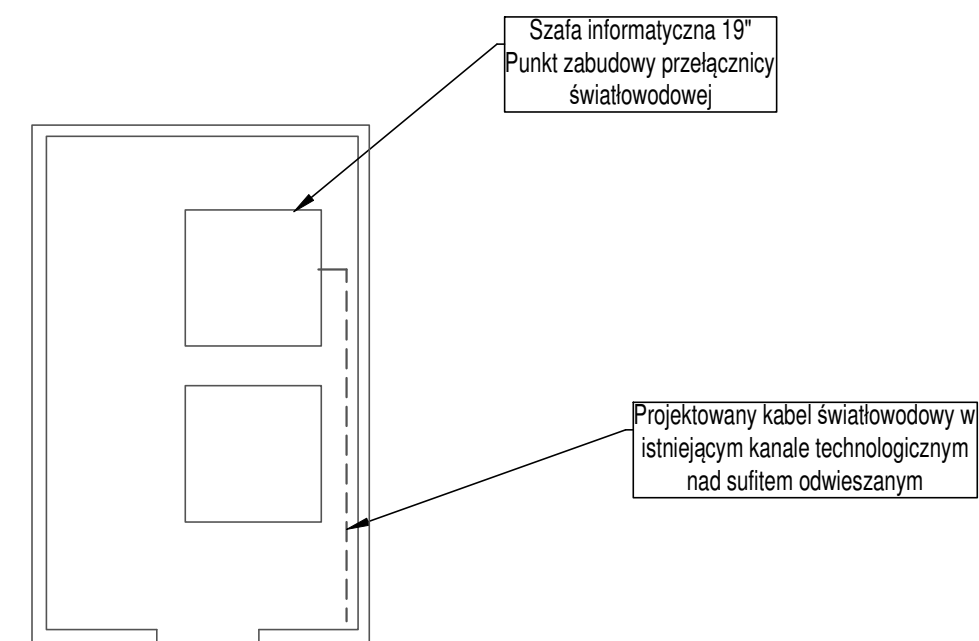


POMIESZCZENIE SERWEROWNI (parter)



|   |  |  |  |  |         |
|---|--|--|--|--|---------|
| <br>FIRMA PROJEKTOWO-WYKONAWCZA                  |  | 44-330 Jastrzębie-Zdrój<br>ul. Kasztanowa 60<br>kom. 511-695-121<br>4matbiuro@gmail.com<br>www.4mat.net.pl | SKALA                                      | DATA   | NR RYS. |
|   |  |  | ----                                       | 01.2022  | T4-01   |
| OBIEKT<br>SIEĆ OŚWIETLENIA DROGOWEGO i MONITORINGU  |  |  | PROJEKTOWAŁ<br><i>(br. elektryczna)</i>    | mgr inż. Marcin Tront<br>nr upr. SLK/3640/PWOE/11  |         |
| NAZWA PROJEKTU<br>BUDOWA MONITORINGU Z UZUPEŁNIENIEM OŚWIETLENIA NA PLANTACH<br>WRAZ Z PODŁĄCZENIEM DO SYSTEMU MONITORINGU MIEJSKIEGO |  |  | PROJEKTOWAŁ<br><i>(br. teletechniczna)</i> | inż. Andrzej Mazurczyk<br>nr upr. SLK/1104/PWOT/05 |         |
| RYSUNEK<br>PRZEBIEG KABLA W BUDYNKU   |  |  |  |  |         |
| INWESTOR  | Gmina Kędzierzyn-Koźle, 47-200 Kędzierzyn-Koźle, ul. Grzegorza Piramowicza 32  |  |  |  |         |
| LOKALIZACJA   | Kędzierzyn Koźle, 47-200, Planty, ul. Piramowicza, ul. Głubczycka, działki: 1834, 1835, 1836/1, 1836/2, 1880/3, 1889/1, 2042/10, 1888/1, 1989, 1990/3, 1986/2, 1999/3, 2001, 3005/3, 2257/2, 2243/1, 2243/3, 2242, 2239/3, 2250, 2226/7, 2228/1, 2228/2, 2229/3, 2226/16, 2226/26, 2226/28, 2226/31, 2227/6, 2196, 2511/2, 2512, 1/23, 200/1, 1845, 1846 |  |  |  |         |